



Innovation  
that excites

## NÝR NISSAN QASHQAI





**HUGVIT** er fallett, eins og sannast ífágaðri og snjallri endurhönnun þessa fullkomna sportjeppa. Nýr Nissan QASHQAI sameinar fallett útlit og sparneytna straumlínulögun og býður upp á borgarakstur eins og **HANN GERIST BESTUR.**

[Að utan](#) | [Að innan](#) | [Tækni](#) | [Innanrými](#) | [Nissan Intelligent Mobility](#) | [Aukahlutir](#)

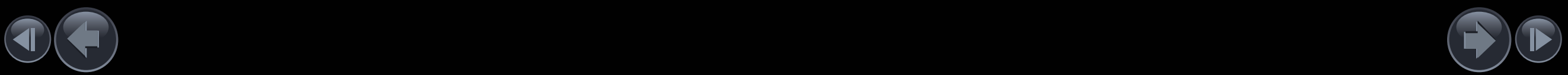
[Blaðsíða 1](#) | [Blaðsíða 2](#) | [Blaðsíða 3](#) | [Blaðsíða 4](#)

[Prenta](#) | [Loka](#)



**SAMSTILLT HUGSUN.  
UPPHAF NÝRRA TÍMA.**

Nissan Intelligent Mobility breytir því hvernig við knýjum, keyrum og notum bíla. Í nýjum QASHQAI birtist þetta í hugvittssamlegri tækni sem gerir þér kleift að upplifa meira öryggi og sjálfstraust undir stýri. Nýr Nissan QASHQAI passar upp á þig og fólkið í kringum þig, hvort sem það er með Intelligent-bílastæðaskynjara eða Intelligent-neyðarhæmlun með greiningu gangandi vegfarenda.



## NÝJUNGAR OG FÁGUÐ HÖNNUN.

Rennileg ný  
LED-aðalljós

Endur-  
hannaðar  
álfelgur

Ný afgerandi  
afturíjós með  
þrívíddar-áhrifum

V-laga grill, nýjasta  
einkenni Nissan  
þölskyldunnar

Nýtt uggalaga  
loftnet

Fyrsta flokks innrét-  
ting í Tekna+ útfærslu

## RENNILEGRA ÚTLIT, SNJALLARI HÖNNUN.

QASHQAI hefur aldrei litið betur út. Nýr QASHQAI er fagaðri og kraftmeiri en nokkru sinni fyrr með framúrskarandi úrvali stílhreinna uppfærslna, þar á meðal nýrri hönnun á aðalljósum og álfelgum og kraftalegu grilli og vélarhlíf.



[Að utan](#) | [Að innan](#) | [Tækni](#) | [Innanrými](#) | [Nissan Intelligent Mobility](#) | [Aukahlutir](#)

[Blaðsíða 1](#) | [Blaðsíða 2](#) | [Blaðsíða 3](#) | [Blaðsíða 4](#)

[Prenta](#) | [Loka](#)





[Að utan](#) | [Að innan](#) | [Tækni](#) | [Innanrými](#) | [Nissan Intelligent Mobility](#) | [Aukahlutir](#)

[Blaðsíða 1](#) | [Blaðsíða 2](#) | [Blaðsíða 3](#) | [Blaðsíða 4](#)

[Prenta](#) | [Loka](#)





**FYRSTA FLOKKS GÆÐI OG ÞÆGINDI.**

Sportlegt og fágæð D-laga stýri

Panorama glerþak

Fyrsta flokks Nappa leður-sæti með upphleyptu sauma-mynstri\*

Rafdrifinn stuðningur við mjóbak með fjögurra stefnu stillingu\*

\*Staðbúnaður / Tekna útfærslu.

**FÍNSTALLTUR AÐ FULLKOMNUN.**

Gríptu af öryggi um sportlegt og fágæð stýri í góðri lýsingu með glerþaki\* QASHQAI.

\*Staðbúnaður / Tekna útfærslu.



FRAMÚRSKARANDI AKSTURSHJÁLP NISSAN Á SKJÁ  
EINFALDAR AÐGERÐIR,  
MINNI TRUFLUN.

Nýr ítarlegur aksturshjálparskjár í nýjum QASHQAI birtir upplýsingar í beinni sjónlínu og skipt er á milli skjámynda með stjórn tækjum í stýri. Eins einfalt og hugsast getur.



NISSAN INTELLIGENT MOBILITY



## NissanConnect VERTU Í SAMBANDI.

Með NissanConnect\* er nýr QASHQAI í fullkomnu sambandi við snjallsímann þinn. Í gegnum nýja og einfaldari myndræna útfærslu er auðveldara að spila tónlist og lesa færslur á Facebook og Twitter og ábendingar á TripAdvisor. Grunnforritapakinn fylgir ókeypis með fyrstu þrjú árin og leiðsögukerfi Nissan býður auk þess upp á handfrjáls símtöl í gegnum Bluetooth, straumspilun hljóðs, stafrænt útvarp (DAB+) og iPod/USB-tengingu\*.

\*Viss virkni Nissan Connect kerfisins er takmarkaður bündaur á Íslandi.



MapCare™ er þjónusta sem býður upp á eina frjá kortauppfærslu á ári í þrjú ár frá því að bíllinn er keyptur. Frekari upplýsingar fást hjá söluaðila.

Njóttu fyrsta flokks Bose Premium-hljóðkerfis á meðan þú brunar um veginn í umlykjandi hljómgæðum í fram- og aftursætum. Átta óflugir hátalarar dreifast um farþegarýmið í nýjum Nissan QASHQAI og fylla það kristaltærum og íburðarmiklum tónum.



Hvert sem þú ferð skilar nýja Bose-hljóðkerfið einstökum hljómi.

Bose hljóðkerfi er staðalbúnaður í Tekna\* útgáfu.







## TAKTU ÞESSI SÆTI FRÁ.

Þetta eru bestu sætin í boði:  
Ný samræmd hönnun og áferð  
sæta með hágæða Nappa-leðri  
og upphleyptu mynstri umlykja þig  
í lúxus sem stenst tímans tönn\*.

\*Staðalbúnaður í Tekna+

[Að utan](#) | [Að innan](#) | [Tækni](#) | [Innanrými](#) | [Nissan Intelligent Mobility](#) | [Aukahlutir](#)

[Blaðsíða 1](#) | [Blaðsíða 2](#)

[Prenta](#) | [Loka](#)



## RÝMI OG ÓHEFT ÚTSÝNI.

Haltu opnum huga – það er alltaf nóg pláss. Leggðu niður eitt aftursæti eða öll til að rýma fyrir fyrirferðarmiklum farangri og notaðu litlu geymsluhólfina til að koma í veg fyrir óreiðu

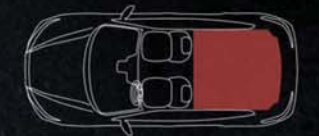


Stillanlegt farangursrými  
Nissan býður upp á fjölbreytta uppsetningu með stillanlegum hillum og skilrúmum. Djúpt hanskahólf, 12 volta USB innstunga og tvöfaldur glasahaldari koma sér vel.

**430 L** FARANGURSRÝMI



**860 L** MED SÆTIN NIÐRI





## BETRI YFIRSÝN NÝTT SJÓNARHORN.

Með tvö augu til viðbótar er lítið mál að leggja og stýra í þrengslum. Nissan Intelligent-umhverfismyndavélakerfið er búið fjórum myndavélum sem bjóða upp á 360° útsýni yfir umhverfi QASHQAI og hægt er að kalla fram nærmyndir á skiptum skjá frá frammyndavél, afturmyndavél og hliðarmyndavélum til frekari skoðunar. Þú getur lagt í hvaða stæði sem er og hver einasta hreyfing er einfaldari og nákvæmari.

### PASSAÐU NEFIÐ

Í framgír sýnir skjáinn bæði fram fyrir bílinn og yfirsýn til að tryggja að þú akir ekki of langt.

### HEILDARMYNDIN

Þessi myndavél\* er neðan á hliðarspeglinum ökumannsmegin og er síðasta púslíð í 360° yfirsýn af bílinum, hvort sem ekið er áfram eða aftur á bak.

### PASSAÐU FELGURNAR

Hvort sem verið er að aka áfram eða bakka er hægt að yta á myndavélarhnappinn til að skipta úr yfirsýn í hliðarsýn með nærmynd. Þetta er sérlega gagnlegt til að sjá hversu langt er í kantsteininn.

### AUGAÐ Í HNAKKANUM

Í bakkgír geturðu notað skjáinn til að sjá hvað er beint fyrir aftan bílinn og hægt er að nota yfirsýnina til að sjá minni hluti sem kunna að leynast í kringum bílinn.

\*Staðalbúnaður í Tekna útfærslu.



**AÐSTOÐ ÞEGAR ÞIG VANTAR HANA**

## **QASHQAI KANN AÐ LEGGJA**

Nissan Intelligent Mobility gefur akstursupplifuninni nýja vídd. Nissan Intelligent-aksturskerfið kemur þér í betra samband við QASHQAI-bílinn þinn og eykur þannig öryggi þitt, ró og sjálfstraust undir stýri. Með aksturskerfinu er aksturinn öruggari og upplifunin verður enn skemmtilegri.

### **BÍLASTÆÐASKYNJARI MEÐ NÝJUM UMFERÐARSKYNJARA AÐ AFTAN**

Leyfðu nýja QASHQAI-bílnum að taka við stýrinu þegar leggja þarf í þröng bílastæði og láttu kerfið vara þig við ef bílar nálgast frá hlið þegar þú bakkar.\*

\*Staðalbúnaður í Tekna+ útfærslu.

#### **LAGT UPP VIÐ GANGSTÉTT**



#### **LAGT Í SAMHLIÐA STÆÐI**



#### **UMFERÐARSKYNJARI AÐ AFTAN**



#### **UMHVERFISSKYNJARI**



[Að utan](#) | [Að innan](#) | [Tækni](#) | [Innanrými](#) | [Nissan Intelligent Mobility](#) | [Aukahlutir](#)

[Blaðsíða 1](#) | [Blaðsíða 2](#) | [Blaðsíða 3](#) | [Blaðsíða 4](#) | [Blaðsíða 5](#) | [Blaðsíða 6](#)

[Prenta](#) | [Loka](#)



ADSTOD ÞEGAR ÞIG VANTAR HANA  
**GRÍPUR INN Í ÞEGAR Á  
ÞARF AÐ HALDA.**

Intelligent Driving-aksturskerfi Nissan er stöðugt vakandi og reiðubúið að grípa inn í ef í óefni stefnir.



**AKREINASKYNJARI**

Vakna! Þetta kerfi gerir þér viðvart ef þú byrjar að stefna út úr akrein án þess að gefa stefnuljós.



**HUGVITSSAMLEG  
NEYÐARHEMLUN SEM GREINIR  
GANGANDI VEGFARENDUR\***

Nýr QASHQAI passar upp á þig – og fólkíð í kringum þig. Kerfið varar þig við ef eitthvað er á veginum, hvort sem það eru hlutir eða vegfarendur. Kerfið hjálpar meira að segja við að hægja ferðina, ef með þarf.



**SJÁLFVIRK AÐALLJÓS.**

Rennileg aðalljósin á nýjum QASHQAI lýsa leið þína á hugvitsamlegan máta með því að kvikna þegar dimma tekur og slokkna þegar þú stöðvar bílinn. AFS-framljósakerfið\* stýrir dreifingu ljóssins til að auka útsýni í myrkri. Á hlykkjóttum vegum stillir það lýsingarmynstrið til að lýsa inn í beygjuna og beinir það ljósinu í þá áttina sem þú ætlar að beygja.

\*Greining fótgangandi vegfarenda verður í boði stuttu eftir að bíllinn kemur á markað. Söluaðili veitir frekari upplýsingar.





QASHQAI



**GREINING UMFERÐARSKILTA.**

\*Þetta kerfi segir til um hvaða hámarkshraði er í gildi með því að greina umferðarskilti.



**VIÐVÖRUN FYRIR BLINDSVÆÐI.\*\***

Auktu útsýnið. Kerfið varar þig við ef bíll er staddur innan blindsvæðisins á ská út frá bílnum.

**BETRI YFIRSÝN**

**GREINIR HREYFINGU OG VARAR ÞIG VIÐ.**

Intelligent Driving-tækni Nissan notar hugvitsamlega ratsjártækni til að greina stöðugt það sem er að gerast í kringum bílinn, fylgjast með umferðinni og auðvelda þér að takast á við óvæntar aðstæður.\*

\*Staðalbúnaður í Tekna+ útfærslu.

\*Staðalbúnaður í Tekna útfærslu.  
\*\*Staðalbúnaður í Tekna+ útfærslu.



## AKTU EINS OG ATVINNUMENNIRNIR VERTU ÖRUGGARI Á VEGUM ÚTI.

Ótrúlega lipur og viðbragðsfljótur, mjúkur í akstri en samt öruggur: Nýr QASHQAI býður upp á afar gefandi akstur með undirvagnsstjórnkerfi frá Nissan.



### SNJÖLL VÉLARHEMLUN.

Þessi tækni býður upp á vélarhemlun til að draga úr álagi í beygjum og við hemlun. Með því að fækka þeim skiptum sem stíga þarf á hemil og minnka átakspörf verður aksturinn auðveldari og þægilegri.

\*Eingöngu í beinskiptri útfærslu.



### ÞAULHUGSAÐ FJÓRHJÓLADRIF.\*

Hvort sem er í torfærum eða á götunni hámarkar ný fjórhjóladrifstækni QASHQAI spyrnu hjólbardanna. Þetta hugvitsamlega kerfi nýtir tölvu og skynjara til að greina spól og dreifir tafarlaust allt að 50% átaki til afturhjóla.

### SNJÖLL AKSTURSTÝRING.

Taktu ójöfnurnar á mýktinni. Þetta kerfi beitir vægri hemlun til að vinna gegn hreyfingum þegar ekið er yfir ójöfnur og tryggja þægilegan akstur.

## AKTU MEIRA EINS OG ATVINNUMENNIRNIR HÁMARKAÐU AFKÖSTIN.

Veldu skilvirkni bensínvélar með forþjöppu eða afköst stórrar dísilvélar sem búið er að léttu til að tryggja aukna sparneytni og minni losun koltvísýrings.

NISSAN INTELLIGENT MOBILITY

**DÍSIL- OG BENSÍNVELAR** Veldu DIG-T 115 bensínvél\* eða 1,6 dísilvél með Xtronic-gírskiptingu til að tryggja mjúka hröðun og hámarkssparnað eldsneytis eða 1,6 DIG-T bensínvél með hraðvirkri sex gíra beinskiptingu til að upplifa bestu mögulegu samsetningu hámarksafkasta og sparneytni.

DÍSILVÉL (L/KM) (með fyrirvara)	AFL (HÓ)	DRIFBÚNAÐUR	SKIPTING	ELDSNEYTISNOTKUN (L/100 KM)					
				INNANBÆJARAKSTUR		UTANBÆJARAKSTUR		BLANDAÐUR AKSTUR	
				16" 17" og 18"	19"	16" 17" og 18"	19"	16" 17" og 18"	19"
1,5 dCi	110	Framhjóladrif	Beinskipting	4,2	4,3	3,6	3,9	3,8	4,0
1,6 dCi	130	Framhjóladrif	Beinskipting	5,1	5,2	4,1	4,3	4,4	4,6
1,6 dCi	130	Framhjóladrif	Sjálfskipting	5,3	5,6	4,4	4,6	4,7	4,9
1,6 dCi	130	Fjór hjóladrif	Beinskipting	5,7	5,9	4,5	5,9	4,9	5,1

BENSÍN (L/KM) (með fyrirvara)	AFL (HÓ)	DRIFBÚNAÐUR	SKIPTING	ELDSNEYTISNOTKUN (L/100 KM)					
				INNANBÆJARAKSTUR		UTANBÆJARAKSTUR		BLANDAÐUR AKSTUR	
				16" 17" og 18"	19"	16" 17" og 18"	19"	16" 17" og 18"	19"
1,2 DIG-T	115	Framhjóladrif	Beinskipting	6,6	6,8	5,1	5,2	5,6	5,8
1,2 DIG-T	115	Framhjóladrif	Sjálfskipting	6,5	6,6	5,2	5,4	5,6	5,8
1,6 DIG-T	163	Framhjóladrif	Beinskipting	7,4	7,6	4,8	5,0	5,8	6,0

\*Qashqai með bensínvél er mögulegt að sérpanta.

[Að utan](#) | [Að innan](#) | [Tækni](#) | [Innanrými](#) | [Nissan Intelligent Mobility](#) | [Aukahlutir](#)

[Blaðsíða 1](#) | [Blaðsíða 2](#) | [Blaðsíða 3](#) | [Blaðsíða 4](#) | [Blaðsíða 5](#) | [Blaðsíða 6](#)

[Prenta](#) | [Loka](#)





## LÚXUSPAKKINN: FÁGAÐUR AKSTUR

Auktu við fágun QASHQAI. Byrjaðu á því að velja stílhreina lista að framan og aftan. Og bættu svo við svörtum áherslulit. Settu þitt mark á QASHQAI með vali á tvílitum álfelgum, upplýstum stighlífum eða leiðarlýsingu. Stórkostlegt, í einu orði sagt. QASHQAI endurspeglar þinn smekk.

## SPORTJEPPAPAKKINN: VELDU ÞINN STÍL.

Enginn lifir á stílum einum. Auktu við afgerandi útlit QASHQAI með stílhreinum plötum að framan og aftan og 19" álfelgum og bættu svo við þetta handhægum aukahlutum eins og sterkeyggt krakkaborð.



### LÚXUSPAKKI

Listi á afturstuðara, krómaður  
Fæst einnig gljásvartur

Svört upphleyping að aftan  
Fæst einnig perluhvít

19" WIND-álfelga  
Dökkgrá krómuð og  
demantsslipuð

### LÚXUSPAKKI

Listi á framstuðara, krómaður  
Fæst einnig gljásvartur

### SPORTJEPPAPAKKI

Stílhrein plata að framan, silfrúð  
Fæst einnig gljásvört

Gljásvört 19" IBISCUS-álfelga

### SPORTJEPPAPAKKI

Stílhrein plata að aftan, silfrúð  
Fæst einnig gljásvört



Barnastóll

Stighlífar, upplýstar

Svört og hvít 19" álfelga

Krakkaborð

LED leiðarlýsing

Svört gúmmimotta, velúrmottur,  
ofnar lúxusmottur

\*Athugið að búnaður bílanna í bæklingnum getur verið frábrugðinn þeim sem er í boði. Nánari upplýsingar hjá sölumönnum.



LITIR



LJÓSBLÁR - M - RCA



BRONSADUR - M - CAN



PERLUHVÍTUR - M - QAB



HVÍTUR - S - 326



SILFUR - M - KYO



GRÁR - M - KAD



FJÓLUBLÁR - M - GAB



SVARTUR - M - Z11



DÖKKBLÁR - M - RBN



RAUÐUR - M - NAJ



HÁRAUÐUR - S - Z10

FELGUR



16" STÁL  
VISIA



17" ÁL  
ACENTA



18" ÁL  
AUKABÚNAÐUR  
ACENTA / TEKNA



19" ÁL  
TEKNA / TEKNA+

MÁL

- A: Hjólhaf: 2646 MM
- B: Heildarlengd: 4394 MM
- C: Heildarbreidd: 1806 MM
- D: Heildarhæð: 1590 MM



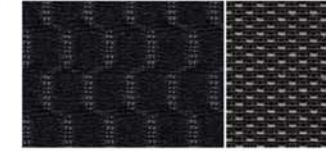
ÁKLÆÐI

VISIA



SVART OFIÐ ÁKLÆÐI

ACENTA



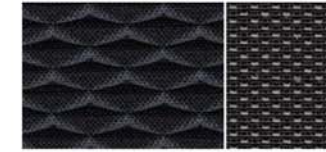
SVART OFIÐ ÁKLÆÐI

N-CONNECTA\*



SVARTUR OFIÐ ÁKLÆÐI, ÖLL SÆTI EINS

VALKOSTUR



BLANDA AF SVÖRTU LEDRI OG OFNU  
ÁKLÆÐI, ÖLL SÆTI EINS

TEKNA



BLANDA AF SVÖRTU LEDRI OG OFNU  
ÁKLÆÐI, ÖLL SÆTI EINS

VALKOSTUR 1:



SVART NAPPA-LEÐUR, ÖLL SÆTI EINS

VALKOSTUR 2:



PLÓMULITAÐ NAPPA-LEÐUR, ÖLL SÆTI EINS

TEKNA +



SVART NAPPA-LEÐUR, ÖLL SÆTI EINS

VALKOSTUR



PLÓMULITAÐ NAPPA-LEÐUR, ÖLL SÆTI EINS

\*N-CONNECTA útfærslu er hægt að sérpanta.



# HJÁ NISSAN, ERU GÆÐIN Í FYRIRRÚMI.



## BYGGT Á REYNSLU.

Hjá Nissan leggjum við áherslu á viðskiptavininn. Allt sem við gerum og allar ákvarðanir sem við tökum byggja á vandlegri skoðun, nákvæmni og gæðum, því þegar upp er staðið snýst þetta allt um þig. Frá hugmynd að bíl til framleiðslu hans, frá gæðaprófunum til gagnsæis, frá þjónustu við viðskiptavininn til skuldbindingar. Gæðin skína í gegn, hvert sem lítið er.



### 360° FERLI

Við byggjum á gæðum frá upphafi og þaulhugsum hvern einasta bíl til að gera hann þægilegri og endingarbetri með framsækinni hönnun, hugvittsamlegri tækni og vandlega völdu útliti fyrir þig.



### ÖRYGGI

Aksturskerfin okkar eru í stöðugri endurskoðun til að tryggja betur öryggi þitt og koma í veg fyrir óhöpp svo þú megir njóta öruggs aksturs alla daga. Umhverfismyndavélakerfið er búið fjórum myndavélum sem bjóða upp á yfirsýn yfir umhverfi bílsins.



### ÁREIÐANLEIKI

Við reynum bílana okkar til hins ýtrasta til að tryggja afköst og áreiðanleika. Við ökum milljónir kílómetra í prófunum fyrir framleiðslu, opnum og lokum dyrum og vélarrými mörg þúsund sinnum á dag og notum ösku úr japönskum eldfjöllum til að prófa rúðurnar.



### ENDANLEG SÖNNUN | reevo

Viðskiptavinir okkar eru besta mælikvarðinn á gæðin. Leitaðu eftir umsögnum, umfjöllunum og einkunnagjöf á netinu eða lestu það sem fólk hefur að segja um Nissan á Reevo. Það er besti staðurinn til að bera saman bíla og fá áreiðanleg svör frá raunverulegum eigendum.  
<https://www.nissan.co.uk/vehicles/new-vehicles/qashqai/customer-reviews.html>\*



OKKAR LOFORÐ. ÞÍN REYNSLA

**ÓTAKMARKAÐUR GILDISTÍMI** GILDISTÍMI LOFORÐA OKKAR ER ÓTAKMARKAÐUR. EF ÞÚ HEFUR SKRÁÐ ÞIG Í YOU+NISSAN OG VILT FÁ ÓSVIKIN, FÖLSKVALAUS OG HEIÐARLEG SVÖR SJÁUM VIÐ UM ÞIG. ALLTAF. **OKKAR LOFORÐ.**

#### LÁNSBÍLL\*

Við lofum að halda þér á ferðinni á meðan verið er að þjónusta bílinn þinn. Með því að bóka í tíma gerirðu okkur kleift að tryggja þér lánsbíl. Einnig minnum við á skutluþjónustu BL sem er sem er í gangi alla virka daga viðskiptavinum okkar að kostnaðarlausu.



#### ÓKEYPIS SKOÐUN Á BÍLNUM

Við lofum þér ástandsskoðun í hvert skipti sem vinna þarf við bílinn. Þannig veistu upp á hárfvað þarf að gera og hvað það kostar.\*.

#### FYRSTA FLOKKS ÞJÓNUSTA

Við lofum fyrsta flokks vinnu fyrir Nissan-bílinn þinn í gegnum sérfræðipækkingu viðgerðafólks frá Nissan og notkun varahluta frá Nissan. Við erum sérfræðingar í að þjónusta Nissan.



#### NISSAN VEGAADSTOÐ\*

Við lofum Vegaaðstoðinni er ætlað að lágmarka óþægindi sem skapast þegar óvænt bilun hamlar för. Nissan vegaaðstoðin er hugsuð sem þjónusta við Nissan eigendur sem eru á ferð á merktum vegum í öllum löndum Evrópu.

\*Nánari upplýsingar í ábyrgðarhandbók bíls. Ábyrgðarskilmálar geta verið mismunandi milli landa. Nánari upplýsingar hjá söluaðila.

HVAR SEM ER, HVENÆR SEM ER, HVAÐ SEM ER. ÞÚ HRINGIR 525 8000.

## NISSAN ÞJÓNUSTUSKOÐANIR

Hægt er að kaupa reglubundnar þjónustuskoðanir samhliða kaupum á nýjum Nissan bíl. Um er að ræða val á kaupum á þjónustupökkum til eins, tveggja eða þriggja ára. Innifalið í þessum þjónustupökkum eru ástandsskoðanir og íhlutir sem þarf að skipta um í samræmi við staðlaða viðhaldsáætlun Nissan. Með kaupum á þjónustupakka Nissan getur þú ekið um áhyggjulaust\*. (Nánari upplýsingar hjá sölumönnum Nissan)

## VIÐBÓTARTRYGGING NISSAN

Viðbótartrygging Nissan gerir þér kleift að framlengja þriggja ára / 100.000 kílómetra ábyrgðina yfir í fimm ára / 120.000 kílómetra ábyrgð. Komi til viðgerða eru eingöngu notaðir varahlutir frá Nissan á verkstæði sem vottað er af Nissan. Með í kaupunum er vegaaðstoð allan sólarhringinn alls staðar í Evrópu (ef hún á við) sem gerir þér kleift að aka um áhyggjulaust\*. (Nánari upplýsingar hjá sölumönnum Nissan)

## ÞÚ NÆRÐ ÞVÍ BESTA ÚT ÚR STARFSFÓLKI NISSAN.

Þú ert neistinn sem kveikir hugmyndirnar okkar. Þú eykur okkur hugvit. Þú veitir okkur innblástur til að breyta reglum og spila af fingrum fram. Hjá Nissan eru nýjungar ekki bara hugsanir til að bæta við eða breyta heldur til að stíga út fyrir rammann og endurskapa. Við hjá Nissan hönnum bíla, aukabúnað og þjónustu sem ekki finnst annarsstaðar, viðgerum notagildið spennandi og spennandi eiginleika hagnýta, sem skilar sér í gefandi akstursupplifun alla daga.



**NISSAN QASHQAI BÝÐUR ÞÉR:**  
ÞRIGGJA ÁRA ÁBYRGÐ  
EÐA 100.000 km.  
TÓLF ÁRA RYÐVARNARTRYGGINGU  
Á YFIRBYGGINGU.  
Möguleika á fimm ára ábyrgð.

\*Nánari upplýsingar í ábyrgðarhandbók bíls. Ábyrgðarskilmálar geta verið mismunandi milli landa. Nánari upplýsingar hjá söluaðila.

## NISSAN INTELLIGENT MOBILITY

Intelligent Mobility er á bak við allt sem við gerum. Við hjá Nissan notum nýjustu tækni til að umbreyta bílum úr einföldum farartækjum. Þannig verður ferðin öruggari, tengdari og meira spennandi. Framtíðin nálgast, hvort sem um er að ræða bíla sem geta tekið við akstrinum eða hraðbrautir sem bjóða upp á hleðslu fyrir rafmagnsbílinn á meðan ekið er eftir þeim. Framtíðin er raunar þegar farin að taka á sig mynd í Nissan-bílum sem þú ekur í dag.

Kíktu á vefsvæðið okkar: [www.nissan.is](http://www.nissan.is)

Fylgstu með Nissan QASHQAI á



Athugið að efni sem kemur fram í þessum bæklingi er staðlaður milli landa og því getur verið mismunur á búnaði, verði og ábyrgðarskilmálum milli landa. Allt efni er birt með fyrirvara um innsiðtarvillur og efnistöð. Komu upp spurningar eða ágreiningsmál skal vinsamlegast hafa samband við söluaðila Nissan á Íslandi um rétt svör. Áhersla hefur verið lögð á að tryggja að efni þessa bæklingis sé rétt á þeim tíma sem hann fer í prentun (Júní 2017). Í þessum bæklingi getur að líta frumútgáfur bíla sem sýndar eru á bílasýningum. Í samræmi við áherslu fyrirtækisins um stöðuga þróun vara áskilur Nissan Europe sér rétt til að breyta hvenær sem er tæknisýningum og ókutækjum sem lýst er og sýnd eru í þessum bæklingi. Söluaðilum Nissan eru tilkynntar slíkar breytingar eins fljótt og unnt er. Nýjustu upplýsingar er hægt að nálgast hjá næsta söluaðila Nissan. Vegna takmarkana við prentun kunna litir sem birtast í þessum bæklingi að vera aðeins ódruvisi en raunverulegir yfirbyggingarlitir og áklæði í innánými. Allur réttur áskilinn. Fjölföldun þessa bæklingis, að hluta eða í heild, er óheimil án skriflegs leyfis frá Nissan Europe.

Þessi bæklingur er prentaður á óblektan pappír – MY17 QASHQAI-bæklingur 05/2017 – Prentaður í ESB. Hannaður hjá DESIGNORY, Frakklandi, og brotinn um og prentaður hjá egi+ worldwide, Frakklandi – sími: +33 1 49 09 25 35

Stimpill söluaðila:



BL ehf.  
Sævarhöfða 2  
110 Reykjavík  
Sími 525 8000  
[www.bl.is](http://www.bl.is)